



Manufacture française de
lunettes depuis 1966

SAVOIR FAIRE ARTISANAL – TECHNIQUES INDUSTRIELLES

L'histoire de SOLF production commence dans les années 60, avec la création d'une petite usine de fabrication de montures de lunettes sur mesure par Jean Lempereur, opticien à Évreux. Professionnel exigeant, il ne trouve pas de produits répondant à ses critères et satisfaisant ses clients. Après quelques années, fort de son succès, l'usine se modernise et produit jusqu'à 30 000 montures par mois.

En 1980, sa forte notoriété dans le secteur de la lunetterie permet à Monsieur Lempereur de travailler avec les plus grands couturiers pour lesquels il réalise leur collection de lunettes.

Toujours à la recherche d'innovations, Monsieur Lempereur est précurseur dans l'utilisation de matériaux jusque là inutilisés dans l'industrie lunetière : le bois, l'écaille de tortue et la corne de buffle.

L'année 2011 est marquée par l'installation dans de nouveaux locaux modernes. En 2014, Thierry Bonhomme et Jean-François Lufeaux font l'acquisition de la société pour accélérer son développement, entourés de professionnels maîtrisant parfaitement le métier, comme Patrice Desmares, dans l'entreprise depuis 30 ans, en charge du bureau d'études et de la production.

Vos lunettes «Made in France»

SOLF production accompagne ses clients, Créateurs, Distributeurs et Marques de luxe, tout au long du processus de conception et de fabrication de la lunette.

Tout commence par le bureau d'études. Notre expertise et notre savoir-faire nous permettent un échange constructif avec notre client pour passer d'un croquis, d'une esquisse à un dessin industriel en conception assistée par ordinateur (CAO). Ce dernier, une fois validé par le client, nous permet la réalisation d'un prototype, entièrement usiné sur des centres numériques.



FABRICATION D'UNE MONTURE EN ACÉTATE DE CELLULOSE

Une fois le prototype validé, le choix des couleurs s'impose. Nous travaillons avec les meilleurs fabricants d'acétates comme les Italiens Mazzucchelli et Laes, le Japonnais Daïcel. Nous mettons à disposition de nos clients des nuanciers, des échantillons.

L'acétate de cellulose est une matière hypoallergénique, provenant du coton ou de la cellulose de bois, qui a la particularité d'être souple sans se déformer.

Elle se présente sous forme de plaques de différentes épaisseurs : 4, 6 ou 8 mm pour les faces et les branches.



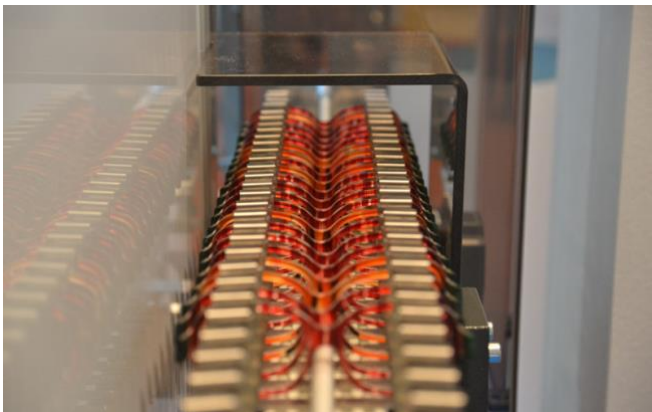
Dans ces plaques d'acétate, des formes rectangulaires sont découpées et introduites dans la machine à commande numérique qui va venir fraiser et mettre en forme la « face » de la monture. La mise en forme va dessiner les tenons, le nez, les plaquettes, l'œil, etc. La même opération sera faite pour les branches.

Pour apporter de la solidité aux branches, nous réalisons une encoche sur le talon de la branche pour pouvoir « shooter » une armature en maillechort (alliage cuivre – nickel). Cette opération est réalisée soit sur des machines traditionnelle semi-automatique, soit sur des machines à commande numérique.



Le cambrage ou menisquage des faces donne la forme galbée, indispensable pour le montage des verres.

Le polissage est une étape cruciale. Il permet de donner la patine de la future lunette. Nous le réalisons uniquement de façon mécanique. Seul ce procédé garantit une grande qualité dans la durée. Les faces et les branches sont placées dans des tonneaux contenant des buchettes de hêtre. La rotation des pièces, au contact des buchettes, donnera un aspect poli et brillant. Cette étape se déroule en trois cycles différents et dure une semaine.



L'incrustation des charnières est réalisée soit sur une machine semi-automatique, soit sur commande numérique.

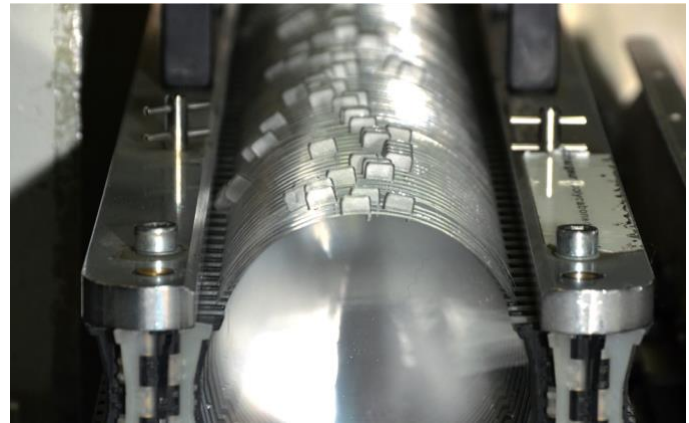
Le marquage des branches avec la marque du client et les inscriptions techniques est réalisé par tampographie, marquage à chaud ou gravure laser.





L'anglage des branches permet de les ajuster parfaitement aux faces.

La découpe des verres de présentation ou solaire.



Le vissage des branches sur les faces est réalisé à la main.

Enfin, ce sont les étapes de polissage, rhabillage et contrôle qualité final.



Vos lunettes fabriquées à la main en France

SOLF production conçoit et produit des montures de lunettes de haute qualité, véritablement « Made in France », depuis 1966. Nous sommes heureux et fiers de faire vivre le savoir-faire artisanal lunetier français. Notre production est éligible au label « Origine France Garantie ».

Sens de l'engagement

Faire fabriquer une lunette est un processus qui s'étale sur plusieurs mois. Nos clients sortent de nouvelles collections à des échéances précises (pour des salons par exemple). Ils attachent une grande importance au fait d'avoir leurs produits dans les délais. L'ensemble de l'équipe est motivé par la satisfaction totale de nos clients.

Fabrication française

SOLF production maîtrise l'intégralité de la fabrication d'une lunette en acétate. L'ensemble des opérations est réalisé dans notre site de production basé à Evreux. C'est le seul moyen de garder le contrôle sur la qualité et les délais. Nous sommes également en mesure de garantir à nos clients le niveau confidentialité qu'ils souhaitent.

Service et conseils

Le bureau d'études aide nos clients à concevoir et mettre au point l'industrialisation de leurs modèles (formes et couleurs). Nous mettons à leur disposition une large échantillothèque d'acétates et de composants techniques. L'élaboration des prototypes passe par des modèles imprimés en 3D, puis de la fabrication sur un centre numérique 5 axes.

Proximité, réactivité

SOLF production est basée à Evreux, à une heure de Paris. Nos clients bénéficient d'un suivi personnalisé. La facilité d'accès à notre site permet d'organiser des visites de nos installations.

Pour votre prochaine collection, contactez-nous. Nous serons heureux d'étudier votre besoin en vue de la production de vos modèles « Fabriqués à la main en France ».

Contact

Jean-François Lufeaux
+33 2 76 42 02 09
620, rue Georges Bellenger 27930 Guichainville - Evreux

solf@solf.fr

www.solf.fr